

ゆっくり、いそげ

～ 一つ一つのいのちを大事にする地域づくり ～



2021年3月6日(土)

クルミドコーヒー／胡桃堂喫茶店 店主

影山 知明

▼ 23歳

コンサルタント

McKinsey&Company



▼ 26歳

ベンチャー
キャピタリスト

Will Capital Management



▼ 35歳



▼ 47歳

カフェ店主

西国分寺駅前

クルミをテーマにした

こどもたちのためのカフェ

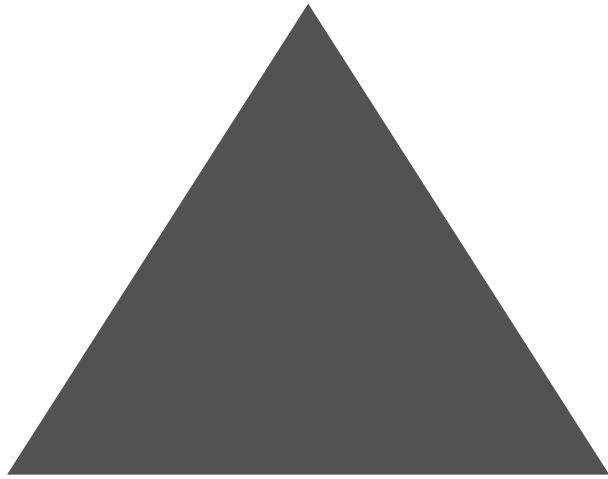
クルミドコーヒー





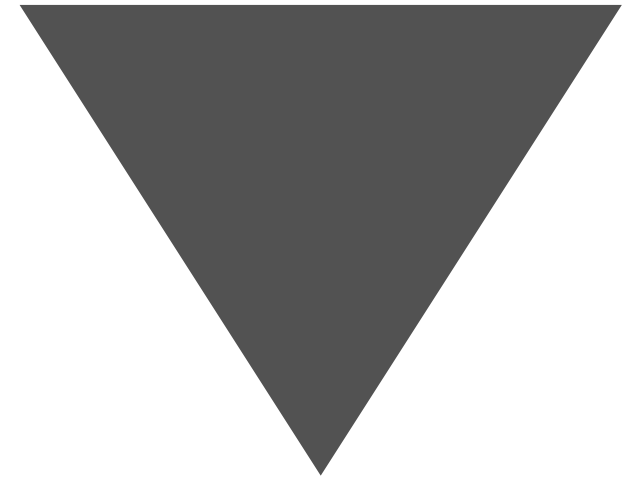
胡桃堂
喫茶店

工学的 アプローチ



自動車をつくるように
エンジニアリング
リザルトパラダイム*

生命論的 アプローチ

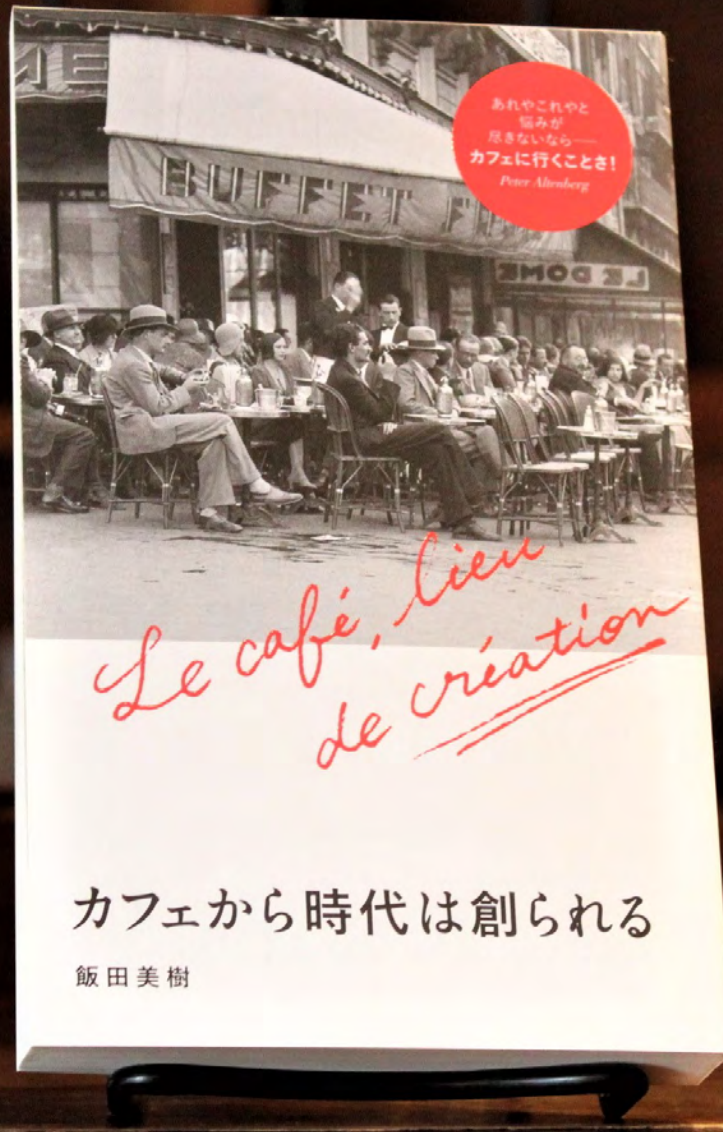


植物が育つように
ブリコラージュ
プロセスパラダイム*

*『利他性の経済学』 舘岡康雄

- 事業計画をつくらない
- 人に仕事をつける

クルミド出版



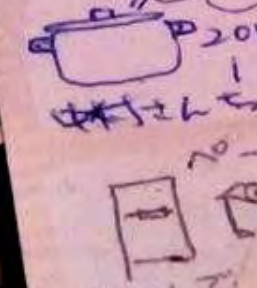
地域通貨ぶんじ



ワルミドコーキーさん
いつもステーキを
空間と美味
しい食べ物
ありがとうございます
靖治さん
ぶんじ2-1
2015.1.12

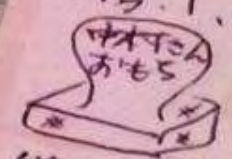


2/17(火)
70-ズン
ビール
のめたい!
(伊藤さん)
2015.1.12
中村さん
ほこんで
ありがとう



BUNJI 地域通貨、はじめませんか?
「お金のため」ではない働き方に光を当てる地域通貨、
相手を思う、気持ちのこもった丁寧な仕事に「いいね!」
率先したまちのための汗かきに
また次の人の「贈る」気持ちと呼び
誰かの「贈る」仕
地域通貨「ぶんじ」
そのつなぎ役で
国分寺から
ht

2015.1.12
中村さん
おもしろ
借りました
ありがとうございます
ごさいました
2014.2.26
伊藤さん
ありがとう



2013
お車
お車ありがとうございます
ごさいました
2013
日立中央研究所
お車
お車ありがとうございます
ごさいました



国分寺赤米プロジェクト



- 事業計画をつくらない
- 人に仕事をつける

すべてのスタッフに
最初に行っている質問

- ヨシマデザイン
- クルミドモーニング
- TakaiTOCoffee
- 胡桃堂書店
- 国分寺赤米プロジェクト
- クルミド大学
- クルミド百貨店
- おかしとコーヒーの夜

仕事に人をつける

人に仕事をつける

< **利用** し合う > 関係から
Take

< **支援** し合う > 関係へ。
Give



- 個であるとともに全体である
- 生命力
- ピンチに強い？

3.お店と地域

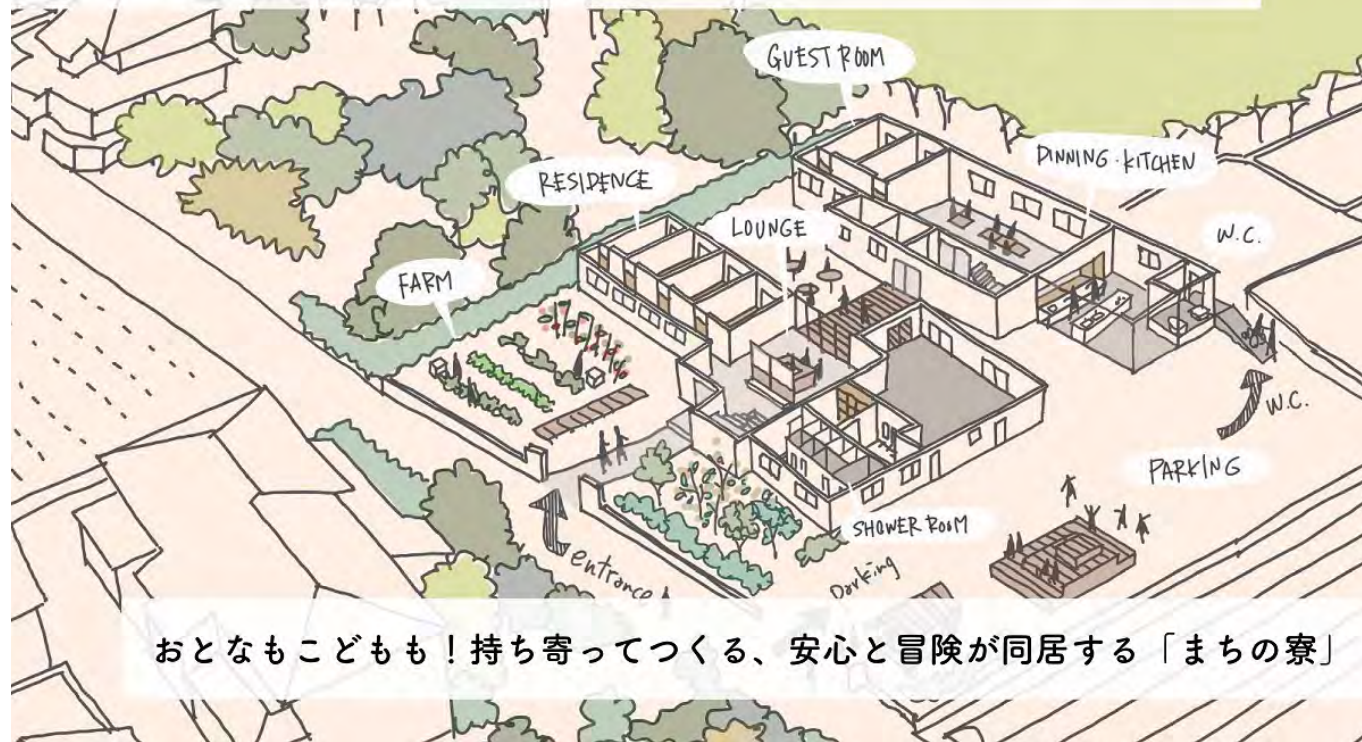
1.お店とお客さん

2.自分とスタッフ



「まち」とは…
〈交換〉の集合体である。

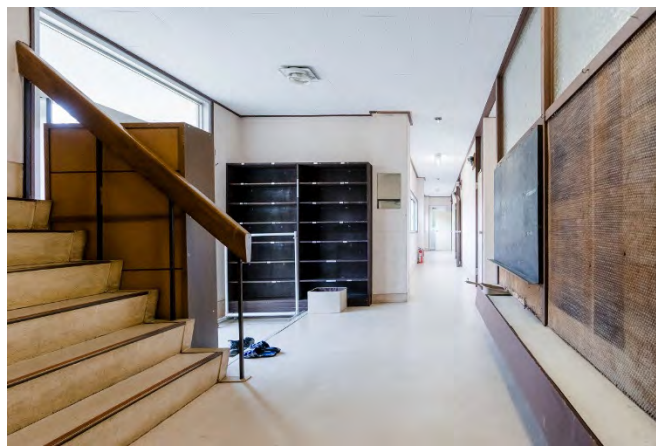
ふんじ寮プロジェクト

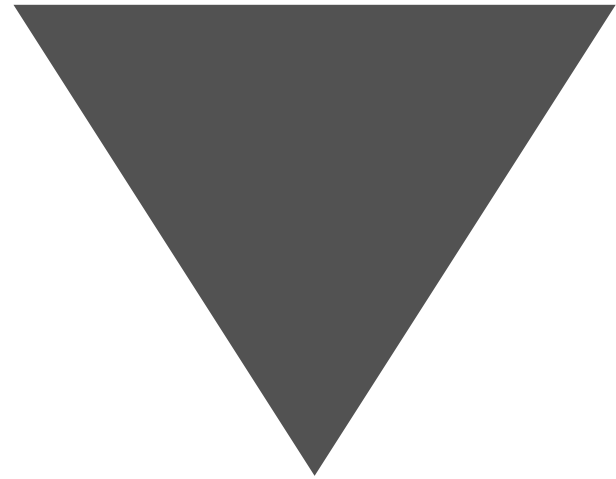
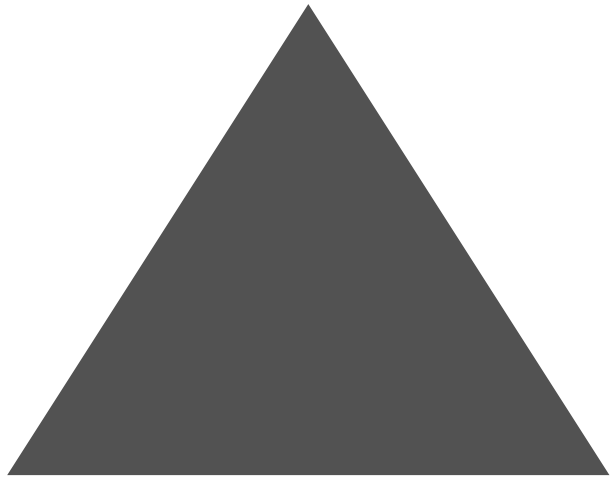


おとなも子どもも！持ち寄ってつくる、安心と冒険が同居する「まちの寮」



〈共助〉の
拠点に





やがて森になる