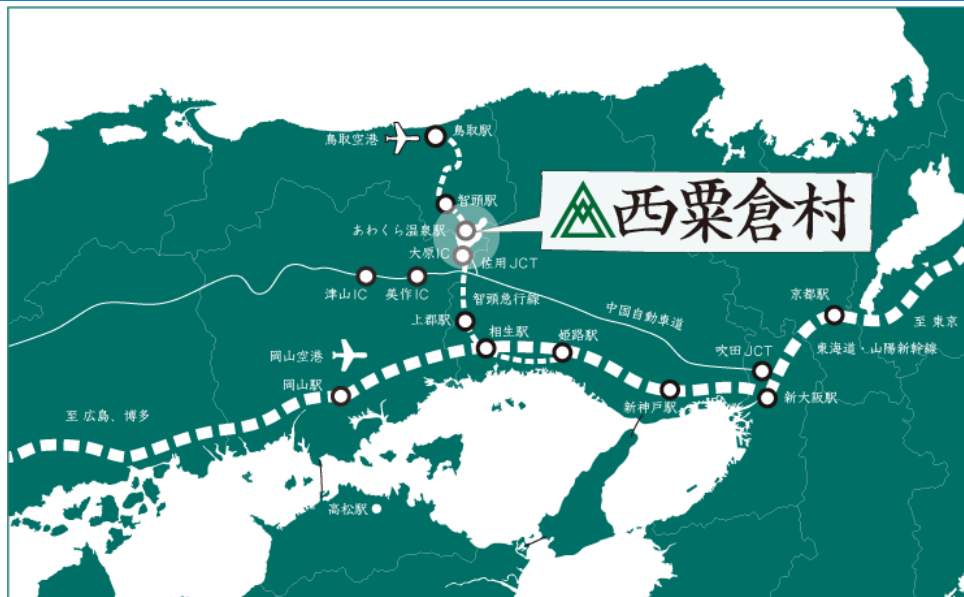




# ■西栗倉村の紹介

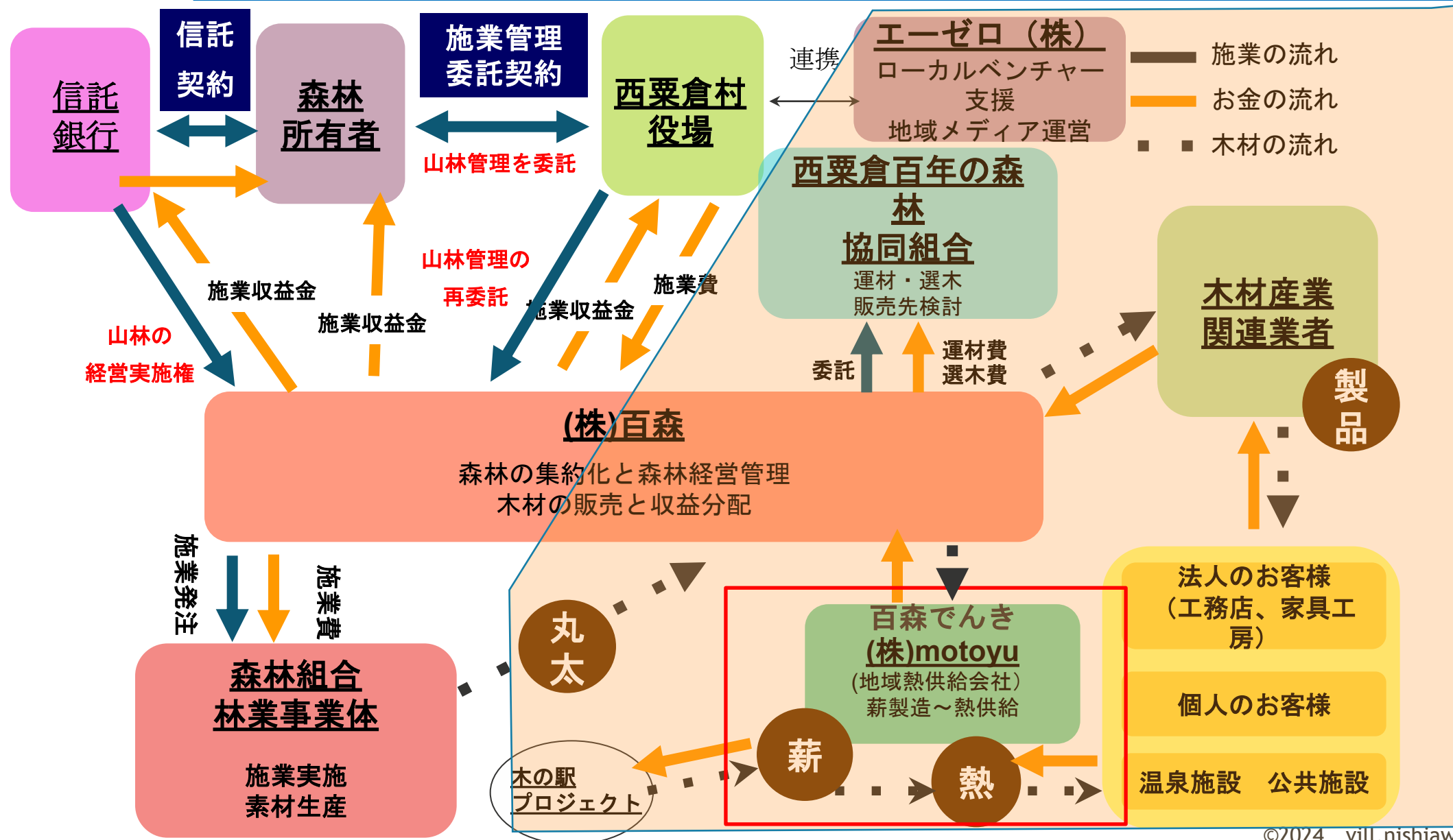


- 人口1,416人/607世帯  
高齢化率37.2%(R3.3)
- 人口1,384人/597世帯  
高齢化率37.4%(R4.3)
- 人口1,355人/591世帯  
高齢化率37.9%(R5.3)
- 人口1,338人/606世帯  
高齢化率38.4%(R6.3)
- 人口1,318人/608世帯  
高齢化率38.7%(R7.3)
- 人口1,267人/590世帯  
高齢化率39.2%(R8.3)

- ・面積：57.93 k m<sup>2</sup> **内93%が森林** そのうち84%が人工林
- ・標高：263m～1280m **(中国山地の真上にある)**
- ・気候：年間平均気温11度、  
年間平均降水量約2000mm
- ・交通：車で岡山県庁2時間、津山市1時間、**鳥取県庁50分**、鳥取空港50分  
神戸1時間30分(高速) 大阪2時間(高速)  
特急→新幹線で東京まで 最短 4時間30分  
**鳥取県・兵庫県と隣接して因幡街道(山陰・山陽の動脈)**



# ■「百年の森林構想」によって 森林管理の自治体ビジネスモデルを構築（2008年～）





# ■西栗倉村の低炭素な地域づくりの歩み（2009年～）



「百年の森林事業」開始

「環境モデル都市」に選定

「SDGs未来都市（モデル事業都市）」に選定

「脱炭素選考地域」に選定

あわくら水力発電（株）設立

「バイオマス産業都市」に選定

ローカルベンチャースクール

TAKIBIプログラム

西栗倉百年の森林でんき（株）設立

ネイチャープレナーの育成



小水力発電「めぐみ」リプレイス開始

小水力発電「めぐみ」290kW 運転開始



黄金泉薪ボイラ 340kW 整備

元湯薪ボイラ 75kW 整備

あわくら荘薪ボイラ 270kW 整備



太陽光発電5カ所整備

マイクロ水力発電「みおり」5kW 運転開始

小水力発電「みおり」建設開始

地域熱供給システム整備終了

小型バイオマス発電整備終了

小水力発電「みおり」199kW 運転開始

地域脱炭素移行・再エネ交付金事業着手

PPA事業 800kw 地中熱 小水力発電49kw 断熱工事 エネルギーマネジメントシステム

生物多様性戦略





# ■2015年から取り組んだ起業家育成の取り組み これまで村に生まれたローカルベンチャー

再生可能  
エネルギー

**Pioneer**

木工

木 薫  
エーゼロG  
ようび

木工

関野意匠室+絡操堂  
mori no oto  
Kodama  
フレル  
尾崎漆工房

中間支援等

エーゼロ  
ようび  
Sonraku  
むらまるごと  
研究所

医療・福祉

いとう歯科クリニック  
こじか助産所  
ネ  
Social Animal Bond  
じゅ〜く  
Awesome

Sonraku  
Motoyu

百森でんき  
あわくら水力発電

森林計画

(株)百 森

衣・小物

UKIYO  
SOMEYASUZ  
UKI  
SIBUYA鞆  
MAMO  
SAOL

教育

にしあわくらモンテッ  
ソーリ子どもの家  
NEST  
ほんまもん

森林調査

Forest  
Eye

デザイ  
ン

nottuo  
ようび  
西栗倉・森の学校  
Nabeshima Design  
SANSAI  
MYCO.

コンテナハウ  
ス

小松組

不動産

クラシカ  
エーゼロG  
小松組

コンサル

酒屋

酒うちら

森林整備

青 林  
岡田林業  
清 勝

ジビ  
エ

エーゼロG  
野々肉  
ES

建築

ようび  
エーゼロ  
G

研究

むらまる  
ごと研究  
所

げんこつ  
野々企画  
Forest Eye  
エーゼロG

食

Ablabo  
フレル食堂  
maison de frouge  
エーゼロG  
くんちでん  
西栗倉ヒノキ醸造所  
おさじ  
喫茶サーナの家  
Motoyu ログM  
あるの森 菓子屋ミー  
小林菓子店  
珈琲屋U  
Café Tommy

万屋

小松組

農業

エーゼロG

youtuber

JPチャン  
ネル

宿

元湯  
百年の森林のホテル葉  
軒下図書館 ログM  
あるの森  
小松組



## 経済

- 総生産額8億円から22億円に増
- 新規事業創出62件
- エネルギー収入：水力発電 120,000千円  
バイオマス 29,000千円
- C材未利用材収入：1,600t 10,400千円
- 林業・木材加工事業売上：1億円→13億円



## 環境

- 森林の年間二酸化炭素固定量：34,000t-CO<sup>2</sup>
- 年間二酸化炭素削減量：4,400t-CO<sup>2</sup>
- Jクレジット創出量：25,000t  
現在までの販売額1億5千万円



## 雇用

- 新規雇用創出数：230人
- 林業・木材加工関連事業新規就業者数：110人増
- 木質バイオマスエネルギー事業新規就業者数：4人
- 地域電力（PPA事業）就業者数2人



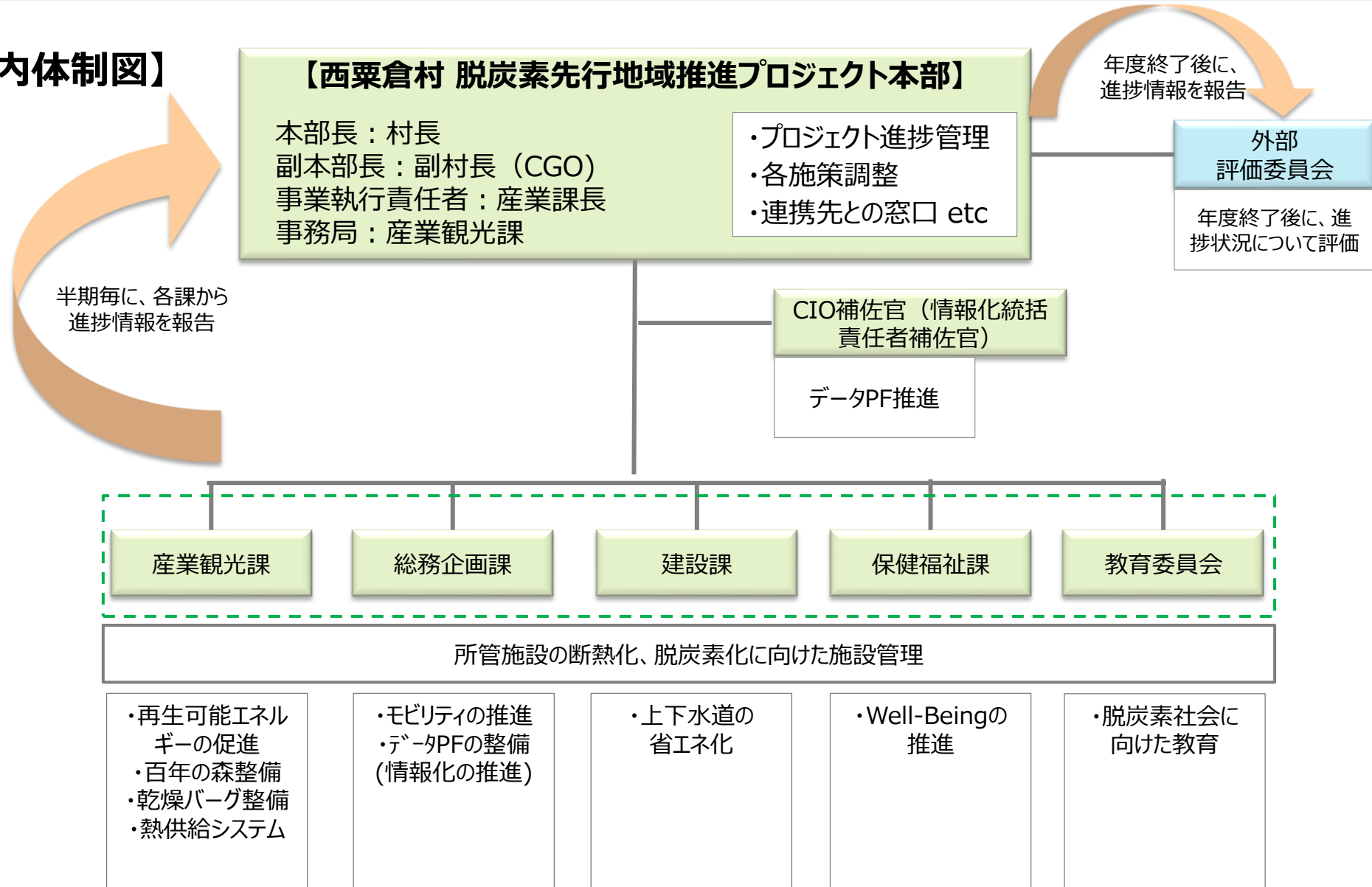
## 森林

- 森林の集約化面積：2,964ヘクタール
- 国内初となる森林商事信託
- 2009年からの整備面積 約2,150ヘクタール



# ■ 庁内における推進体制

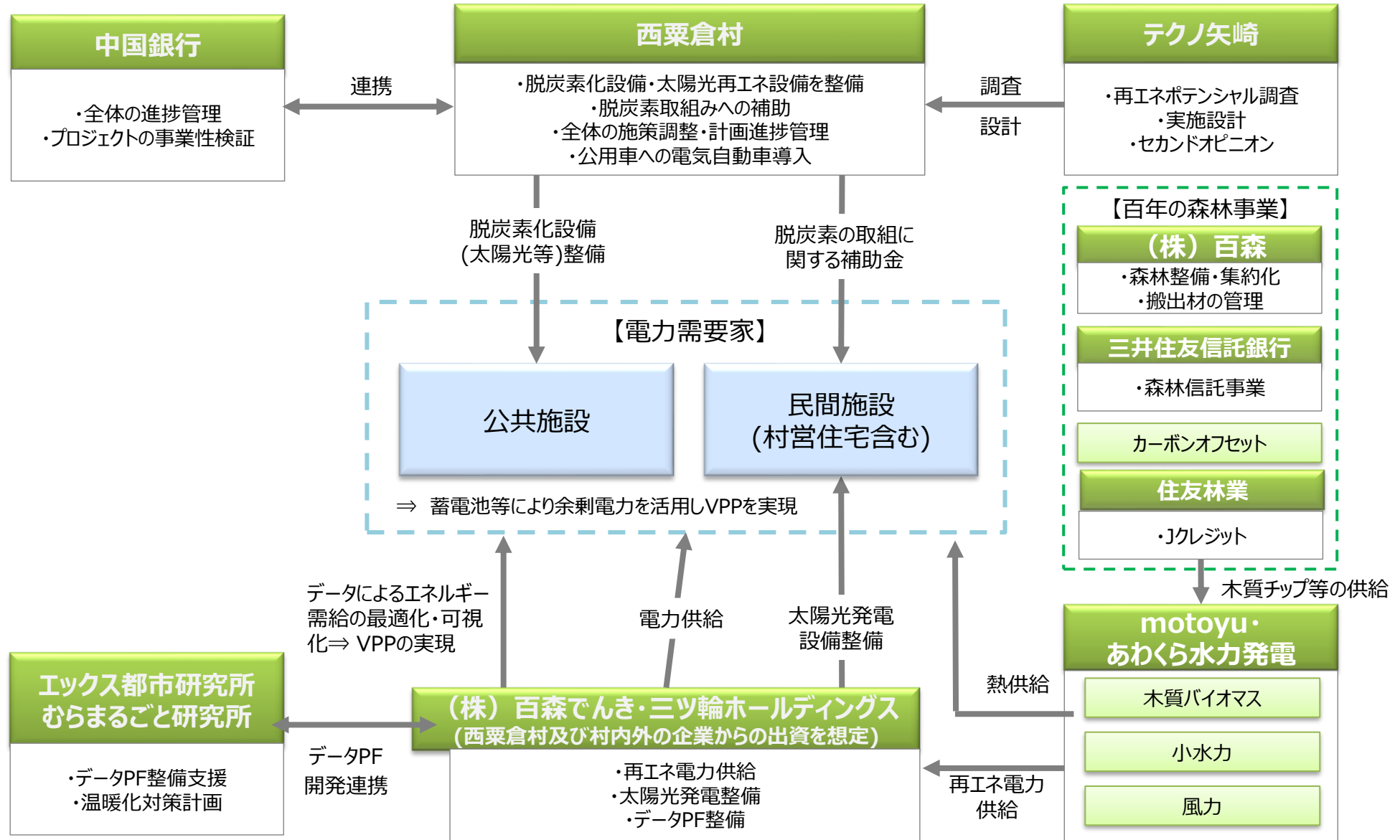
## 【庁内体制図】





# ■ 村と連携企業における推進体制

【関係者との連携体制図】





# ■生物多様性戦略への取り組み ネイチャープレナー日本の設立（2025年7月）

世界的に生物多様性と気候変動危機への対応が進む中、日本でも自然資本を守る「ネイチャーポジティブ」を目指す動きが活発化。若者の関心が高まり、起業や研究への支援、協力プラットフォーム構築が課題となっています。



サステナブルツーリズムやリジェネラティブ農林業、環境配慮型の農林漁業といった先駆的事業、またモデルとなる地域・流域での戦略的取り組みに対して資金だけでなく、人材・知見・ネットワークといった多様な“応援資本”を提供する拠点を設立

